

# OptiPlex 3020M/9020M

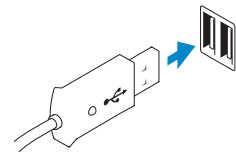
## Quick Start Guide

Snelstartgids  
Guide d'information rapide  
Guia de Início Rápido  
Guía de inicio rápido



### 1 Connect the keyboard and mouse

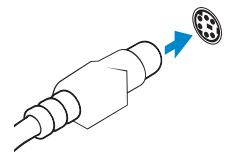
Sluit het toetsenbord en de muis aan  
Branchez le clavier et la souris  
Conecte o teclado e o mouse  
Conecte el teclado y el ratón



#### USB Connector

USB-connector  
Connecteur USB  
Conector USB  
Conector USB

Or | Of | Ou | Ou | O

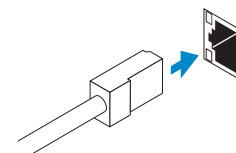


#### PS/2 Connector (optional)

PS/2-connector (optioneel)  
Connecteur PS/2 (en option)  
Conector PS/2 (opcional)  
Conector PS/2 (opcional)

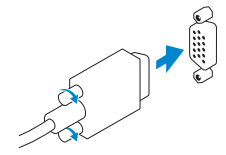
### 2 Connect the network cable (optional)

Sluit de netwerkkabel aan (optioneel)  
Branchez le câble réseau (facultatif)  
Conecte o cabo da rede (opcional)  
Conecte el cable de red (opcional)



### 3 Connect the display

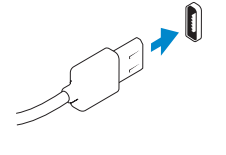
Sluit het beeldscherm aan  
Branchez l'écran  
Conecte a tela  
Conecte la pantalla



#### VGA Connector

VGA-connector  
Connecteur VGA  
Conector VGA  
Conector VGA

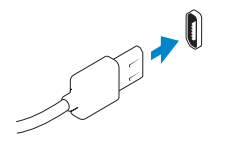
Or | Of | Ou | Ou | O



#### DisplayPort Connector

DisplayPort-connector  
Connecteur DisplayPort  
Conector DisplayPort  
Conector DisplayPort

Or | Of | Ou | Ou | O

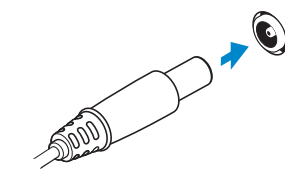


#### HDMI Connector (optional - 9020M)

HDMI-connector (optioneel - 9020M)  
Connecteur HDMI (en option - 9020M)  
Conector HDMI (opcional - 9020M)  
Conector HDMI (opcional - 9020M)

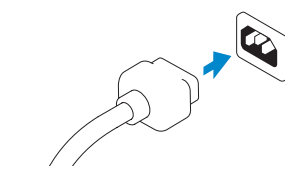
### 4 Connect the power cable on your computer and display

Sluit het netsnoer aan op de computer en het beeldscherm  
Branchez le câble d'alimentation sur votre écran et votre ordinateur  
Conecte os cabos de alimentação da tela e do computador  
Conecte el cable de alimentación en el equipo y la pantalla



#### Computer Power Connector

Stroomconnector van computer  
Connecteur d'alimentation de l'ordinateur  
Conector de Alimentação do Computador  
Conector de alimentación del equipo

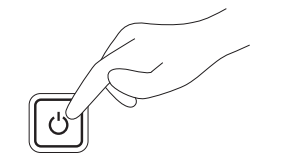


#### Monitor Power Connector

Stroomconnector van monitor  
Connecteur d'alimentation de l'écran  
Conector de Alimentação do Monitor  
Conector de alimentación del monitor

### 5 Turn on your computer and display

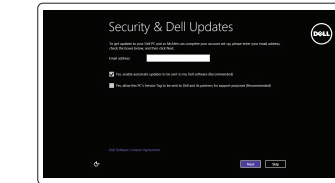
Schakel de computer en het beeldscherm in  
Allumez votre ordinateur et votre écran  
Ligue a tela e o computador  
Encienda el equipo y la pantalla



### 6 Finish Windows setup

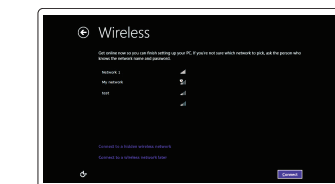
Voltooi de Windows-setup  
Terminez la configuration Windows  
Concluindo a configuração do Windows  
Finalice la configuración de Windows

#### Windows 8



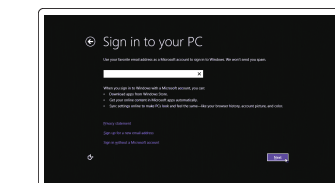
#### Enable security and updates

Schakel de beveiliging en updates in  
Activez la sécurité et les mises à jour  
Habilitar segurança e atualizações  
Activar seguridad y actualizaciones



#### Connect to your network

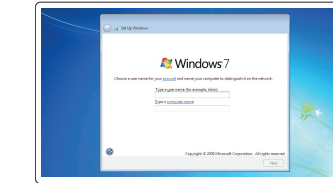
Maak verbinding met uw netwerk  
Connectez-vous à votre réseau  
Conectar-se à rede  
Conectarse a su red



#### Sign in to your Microsoft account or create a local account

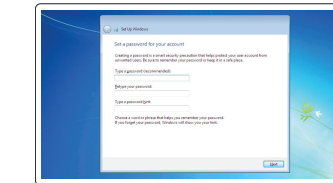
Meld u aan bij uw Microsoft-account of maak een lokale account aan  
Connectez-vous à votre compte Microsoft ou créez un compte local  
Conectar-se a sua conta da Microsoft ou criar uma conta local  
Iniciar sesión en su cuenta de Microsoft o crear una cuenta local

#### Windows 7



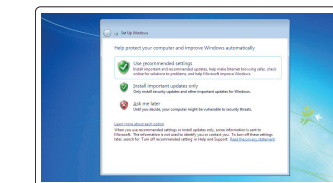
#### Create user name and computer name

Maak een gebruikersnaam en computernaam aan  
Créez un nom d'utilisateur et un nom d'ordinateur  
Criar nome de usuário e nome do computador  
Crear un nombre de usuario y un nombre para el equipo



#### Set password

Stel een wachtwoord in  
Définissez un mot de passe  
Definir senha  
Establecer una contraseña



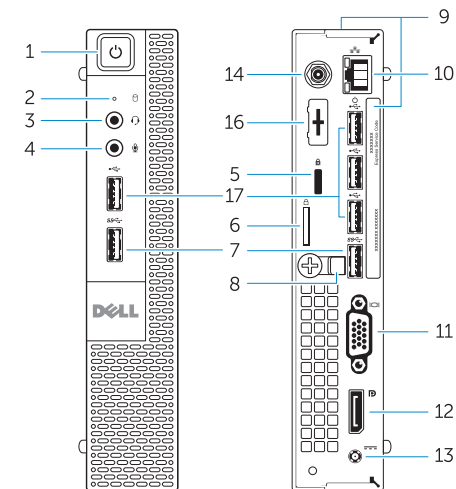
#### Enable updates

Schakel de update in  
Activez les mises à jour  
Habilitar atualizações  
Permitir las actualizaciones

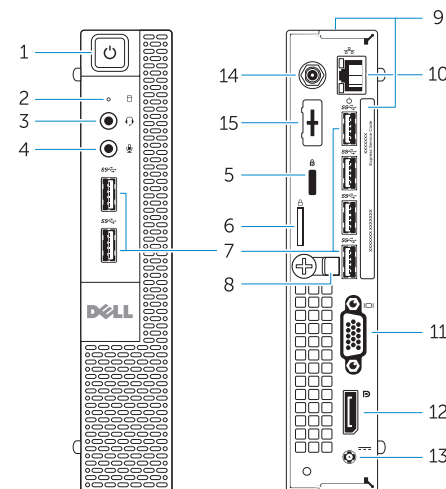


## Features

Kenmerken | Fonctions | Recursos | Funciones



OptiPlex 3020M



OptiPlex 9020M

- Power button/Power light
- Hard-drive activity light
- Headset connector
- Microphone connector
- Security cable slot
- Padlock ring
- USB 3.0 connectors
- Cable holder
- Service tag
- Network connector (Integrated Connector Module)
- VGA connector
- DisplayPort connector
- Power cable connector
- Wi-Fi antennae connector (optional)
- DisplayPort/HDMI/Serial/PS2 connector (optional)
- Serial/PS2 connector (optional)
- USB 2.0 connectors

- Aan-uitknop/stroomlampje
- Activiteitslampje harde schijf
- Headsetconnector
- Microfoonconnector
- Sleuf voor beveiligingskabel
- Padlock-ring
- USB 3.0-connectoren
- Kabelhouder
- Servicetag
- Netwerconnector (Geïntegreerde connectormodule)
- VGA-connector
- DisplayPort-connector
- Netsnoerconnector
- Connector wifi-antenne (optioneel)
- DisplayPort/HDMI/Serial/PS2-connector (optioneel)
- Serial/PS2-connector (optioneel)
- USB 2.0-connectoren

- Bouton d'alimentation/Voyant d'alimentation
- Voyant d'activité du disque dur
- Connecteur du casque
- Connecteur de micro
- Emplacement du câble de sécurité
- Anneau pour cadenas
- Connecteurs USB 3.0
- Support de câble
- Numéro de service
- Connecteur réseau (Module de connecteur intégré)
- Connecteur VGA
- Connecteur DisplayPort
- Connecteur d'alimentation
- Connecteur d'antenne Wi-Fi (en option)
- Connecteur DisplayPort/HDMI/Serial/PS2 (en option)
- Connecteur Serial/PS2 (en option)
- Connecteurs USB 2.0

- Botão liga/desliga/luz de energia
- Luz de atividade do disco rígido
- Conector do fone de ouvido
- Conector do microfone
- Encaixe do cabo de segurança
- Anel de cadeado
- Conectores USB 3.0
- Suporte do cabo
- Service Tag (Etiqueta de serviço)
- Conector de rede (Módulo Conector Integrado)
- Conector VGA
- Conector DisplayPort
- Conector do cabo de alimentação
- Conector da antena Wi-Fi (opcional)
- Conector DisplayPort/HDMI/Serial/PS2 (opcional)
- Conector Serial/PS2 (opcional)
- Conectores USB 2.0

- Botón e indicador luminoso de alimentación
- Indicador luminoso de actividad de la unidad del disco duro
- Conector para auriculares
- Conector para micrófono
- Ranura para cable de seguridad
- Anillo del candado
- Conectores USB 3.0
- Soporte para el cable
- Etiqueta de servicio
- Conector de red (módulo del conector integrado)
- Conector VGA
- Conector DisplayPort
- Conector para el cable de alimentación
- Conector de antenas Wi-Fi (opcional)
- Conector de DisplayPort/HDMI/Serial/PS2 (opcional)
- Conector Serial/PS2 (opcional)
- Conectores USB 2.0

## Explore resources

Verken de hulpbronnen | Consultez les ressources documentaires  
Explorar recursos | Explore los recursos



### Help and Tips

Hulp en tips | Aide et conseils  
Ajuda e dicas | Ayuda y consejos



### My Dell

Mijn Dell | Mon Dell  
Meu Dell | Mi Dell



### Register your computer

Registreer uw computer | Enregistrez votre ordinateur  
Registrar o computador | Registrar su equipo

### Product support and manuals

Productondersteuning en handleidingen  
Assistance technique du produit et manuels  
Suporte ao produto e manuais  
Soporte técnico de productos y manuales

[dell.com/support](https://dell.com/support)  
[dell.com/windows8](https://dell.com/windows8)

### Contact Dell

Neem contact op met Dell | Contacter Dell  
Entre em contato com a Dell | Póngase en contacto con Dell

[dell.com/contactdell](https://dell.com/contactdell)

### Regulatory and safety

Regelgeving en veiligheid | Réglementation et sécurité  
Normatização e segurança | Normativa y Seguridad

[dell.com/regulatory\\_compliance](https://dell.com/regulatory_compliance)

### Regulatory model

Beschreven model | Modèle réglementaire  
Modelo regulatório | Modelo normativo

**OptiPlex 3020M: D08U**  
**OptiPlex 9020M: D09U**

### Regulatory type

Beschreven type | Type réglementaire  
Tipo regulatório | Tipo normativo

**OptiPlex 3020M: D08U001**  
**OptiPlex 9020M: D09U001**

### Computer model

Computermodel | Modèle de l'ordinateur  
Modelo do computador | Modelo de equipo

**OptiPlex 3020M**  
**OptiPlex 9020M**

### Información para NOM, o Norma Oficial Mexicana

La información que se proporciona a continuación se mostrará en los dispositivos que se describen en este documento, en conformidad con los requisitos de la Norma Oficial Mexicana (NOM):

#### Importador:

Dell México S.A. de C.V.  
Paseo de la Reforma 2620 - Piso 11.º  
Col. Lomas Altas  
11950 México, D.F.

Número de modelo reglamentario: D08U, D09U  
Voltaje de entrada: 19,5 VDC  
Corriente de entrada (máxima): 3,34 A